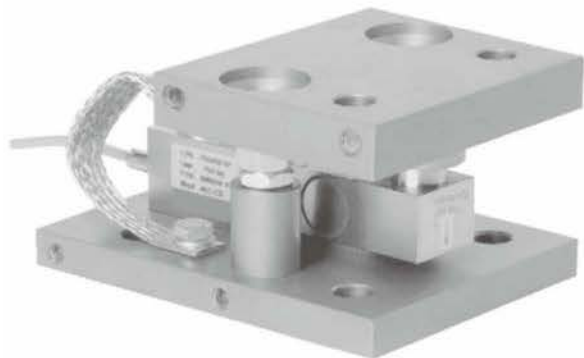


ACB自对中安装模块



描述

对于过程控制、配料称重、通常/料斗和皮带秤等应用场合，ACB自我对中筒仓模块与ACB称重传感器配套使用是一项理想的解决方案。

ACB模块控制限定了各方向的移动。使安装好模块后称重传感器能自动就位。

除非预计负荷会有很大的运动，否则，ACB模块不再需要支撑杆。如用户需要，本公司也可提供支撑杆的组件，当需要时，可将该组件用螺栓固定到座子上。

特性

- 量程250 – 2000kg
- 在可转动表面均采用硬化部件
- 摇柱式传递载荷
- 机械过载保护装置
- 具有水平及竖直方向限位保护
- 传感器的安装与替换可在模块安装后进行

可选特性

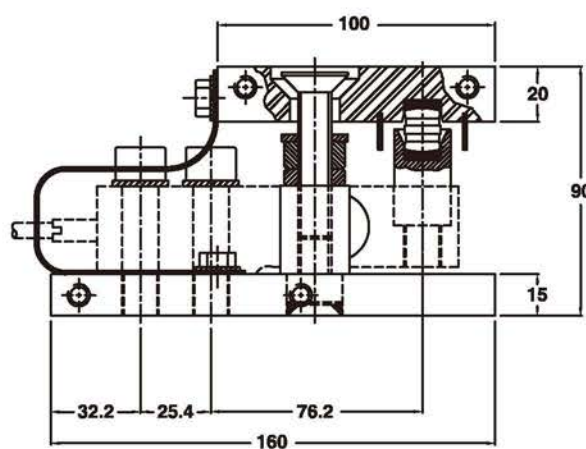
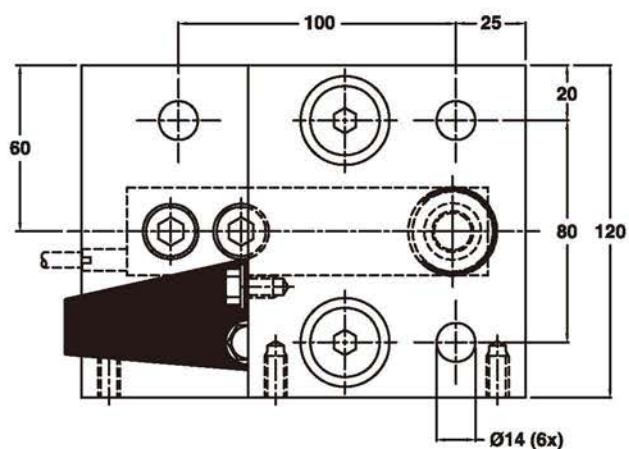
- 不锈钢或合金钢镀镍可选
- 可选限位拉杆装配
- 同样适用于ACB 0.5 – 2ton



应用

- 过程控制
- 配料称重
- 罐体/料斗称重
- 皮带秤称重

外形尺寸[mm]





ACB底座组件，配上ACB称重传感器系列产品，为中等量程的皮带秤、货盘秤和平台秤提供理想的解决方案。

不锈钢材质的地脚组件，分为高度可调节和不可调节两种，为称重传感器提供完美的加载方式，而同时又保持了较低的整体外形。基于摇杆销的设计允许平台结构的设计具有较大的灵活性，与此同时保证整个系统的性能不受影响。

橡胶材质的地脚组件具有较高的性能、卓越的减振性和加载方式。底座由黄色钝化不锈钢st37制成，且其所有支承面均采用了硬化组件。

特性

- 量程：250 – 2000kg
- 所有支承面均采用硬化组件
- 具有自对中、摇杆销加载功能
- 不锈钢结构，适用于恶劣的环境条件。



其他信息			
安装模块/地脚	Height, ACB + assembly (mm)	Outline drawing	
		Stainless steel	Nickel plated
高度可调节地脚	63+3/67+3 (2t)	499134	
橡胶地脚	60/64 (2t)		499133-00
自对中安装模块	90	499085-10	499085-00
锁定杆组件	90	499068-10	499068-00
安装模块/地脚	Assembly guidelines		
自对中安装模块	AG 10/06-109/02		
锁定杆组件	AG 10/06-200/02		